

# TE MIVEL UTAZOL?

Hagyd otthon  
az autódat!

kampány a  
fenntartható  
közlekedésért

KMOP-3.3.4/A-2009-0002



Kedvezményezett: Levegő Munkacsoport, 1075 Budapest, Károly krt. 3/a. III. e.2., telefon: (06-1) 411-0510, [www.levego.hu](http://www.levego.hu)

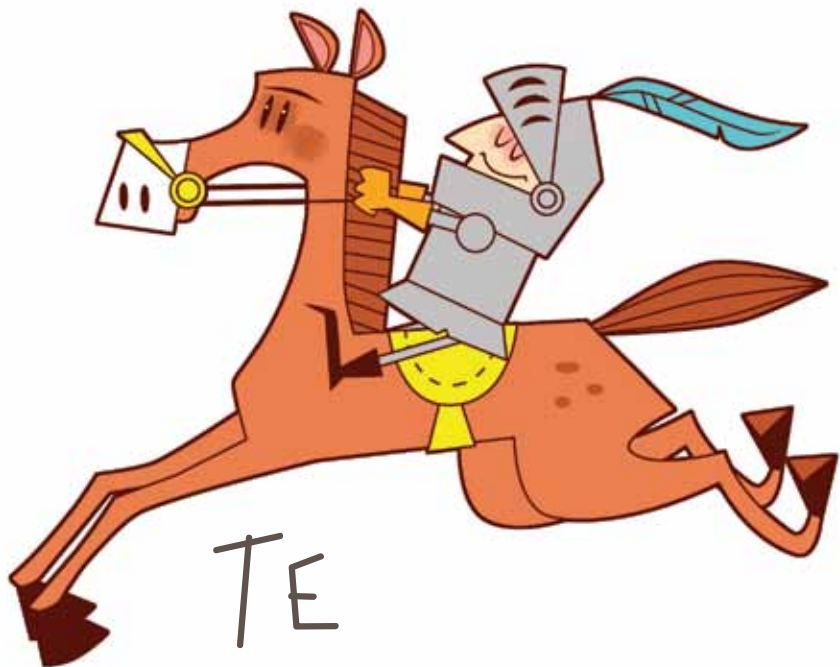
A projekt az Európai Unió támogatásával, az Európai Fejlesztési Alap társfinanszírozásával valósult meg.



Nemzeti Fejlesztési Ügynökség  
ÜMFT infóvonal: 06 40 638 638  
[nfu@nfu.gov.hu](mailto:nfu@nfu.gov.hu) • [www.nfu.hu](http://www.nfu.hu)

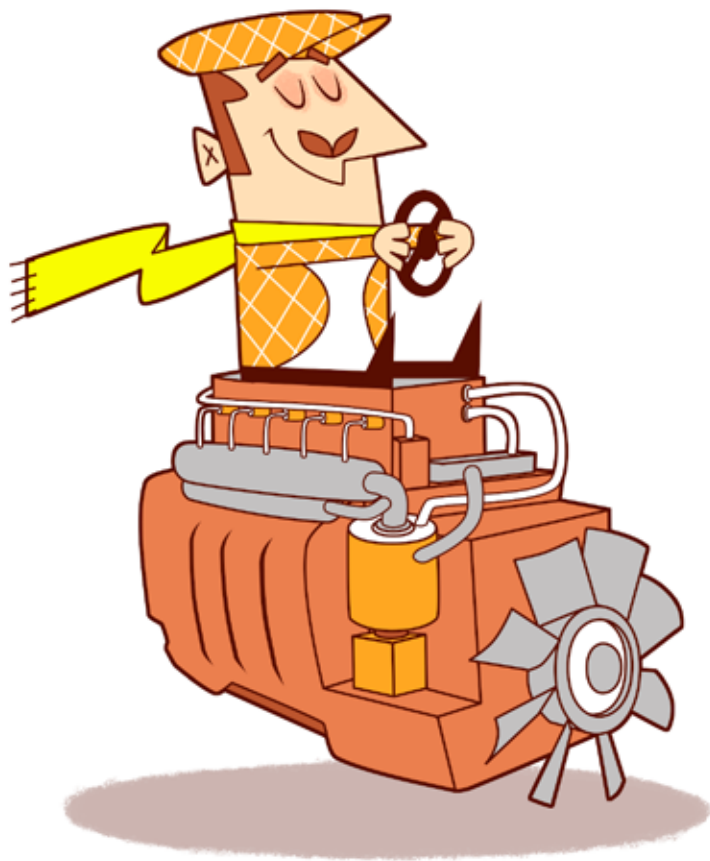
Befektetés a jövőbe

Új Magyarország  
FEJLESZTÉSI TERV



# TE MIVEL UTAZOL?

Mit jelent ma utazni? Egykor utazóknak azokat nevezték, akik távoli földrészeket hódítottak meg. Az emberek többsége gyalog vagy lóháton közlekedett. Ma az utazás a mindennapjaink része. Ébren töltött napunk közel 7 százalékát utazásra fordítjuk. Felgyorsult életmódunkat el sem tudjuk képzelni gyors helyváltoztatások nélkül. Így hát egyáltalán nem mellékes, mivel utazunk.



## Az autó az emberiség csodája

Fejlődés. Az ipari forradalom óta ez a szó leginkább a motorizációt jelentette, és jelenti ma is. **A ROBBANÓMOTOR FELTALÁLÁSÁVAL A TÁVOLSÁG ÉS IDŐ MÁΣ FOGALMAT KAPOTT.** Az autók tömeges gyártásával, utak megépítésével pedig egyre többen juthatnak el kényelmesen, gyorsan, saját időbeosztás szerint gyakorlatilag bárhová... Ám az autó és a motor nem csupán az utazást

szolgálja; státuszsimbólum és szórakozás lett – gondoljunk csak az autóversenyekre, veteránautó-gyűjtésre, egyedi autók építésére vagy például a terepmotorozásra. Sok szolgáltatás épül az autóiipar köré: reklámok, technikai és optikai tuningok, autókozmetika. Egy szóval az autó tényleg csoda a maga nemében, azonban nem mindegy, milyen gyakran és mivel autózunk.



## Miért? Rossz a levegő?

EGY NAP ÁTLAGOSAN 60.000 LITER LEVEGŐ FORDUL MEG A TÜDŐNKBEN. Fontos tehát, hogy milyen levegőt szívunk. A településeken a legtöbb káros anyagot a gépjármű-közlekedés okozza. Budapest az egyik legszennyezettebb levegőjű főváros Európában. Különösen a szálló por koncentrációja magas. A szállópor- vagy részecskeszennyezés (PM10) a városok leginkább egészségkárosító minősített légszennyező anyaga, amely Budapesten évente mintegy 2000 ember idő előtti haláláért, több mint százezer megbetegedésért, összesen legalább egymillió betegen eltöltött napért

felelős. (Nem arról a porról van szó, amit a mezőn fúj a szél, hanem az emberi tevékenység – mindenekelőtt a közlekedés – által a levegőbe juttatott rendkívül apró és mérgező részecskékről.) A PM10 az egyik fő oka annak, hogy az asztmás megbetegedések száma Budapesten az utóbbi 25 évben a tízszeresére, a tüdőrákosoké több mint háromszorosára nőtt. Egyre több gyermek szenved asztmában, allergiában, ami régebben egyáltalán nem volt jellemző. A PM10-szennyezést az úgynevezett hirtelen bölcsőhalál egyik fő okaként tartják számon.



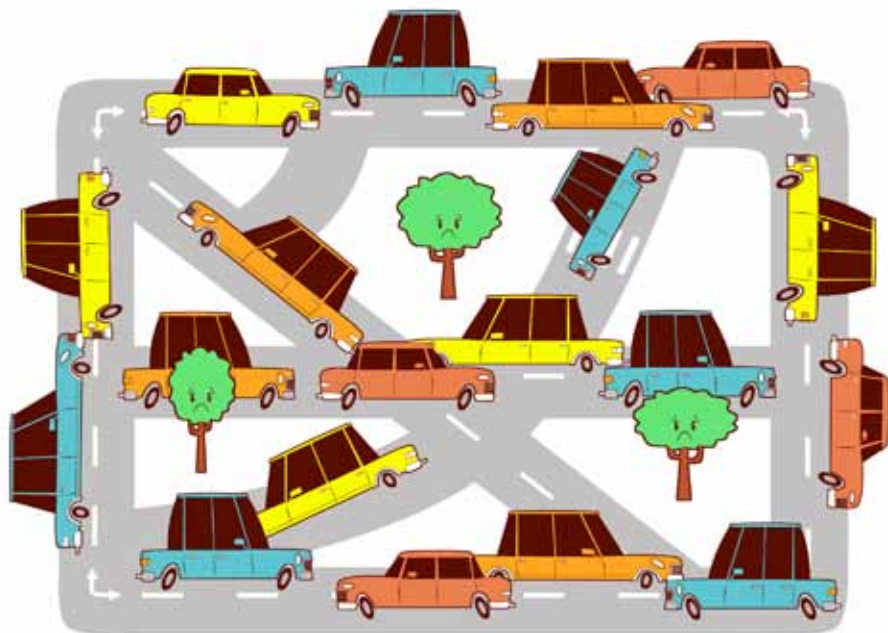
## Gyerekek és autóban utazók

Próbáld ki egyszer, hogy a belvárosban vagy egy forgalmas út mellett leguggolsz, fejed ekkor körülbelül olyan magasságba kerül, ahol a babakocsiban ülő vagy egy kétéves álló kisgyerek feje van. Orrod a felnőttek magasságában lévő levegőnél sokkal erősebben szennyezett levegőt fog beszívni.

Tévedés azt hinni, hogy a kipufogók bűze nem érhet el hozzánk, ha az autókban ülünk.

**GÉPKOCSINKBAN ÜLVE SEM VAGYUNK BIZTONSÁGBAN: ZÁRT AUTÓBAN SOKSZOR TÖBB KÁROS ANYAGOT LÉLEGZÜNK BE, MINTHA EGY FORGALMAS VÁROSI UTCÁBAN SÉTÁLNÁNK.**

Különösen igaz ez a legapróbb méretű porszemcsékre, amelyeket az autókba beépített korszerű szűrők sem tudnak távol tartani. Ezek a részecskék az emberi szervezet legeldugottabb zugaiba is eljutnak, és ott kóros elváltozást okozhatnak.



## Hova parkoljak?

A föld az egyik legértékesebb vagyonunk, mégis, amikor az autóközlekedésről van szó, rendkívül pazarlóan gazdálkodunk vele. Nincs hely zöldterületeknek, parkoknak. Nincs hely közösségi területekre, játszótérekre, az egészséges sportolásra. Környezetünket az autókhoz alakítjuk. Utakkal, parkolókkal építjük körbe magunkat. Ha bármilyen létesítménnyel akarunk elfoglalni egy területet Budapesten, akkor azt igen borsos áron kell megvásárolnunk vagy bérbe vennünk. Autót azonban Budapest területének túlnyomó részén ingyenesen lehet közterületen tárolni.

EGY AUTÓBUSZ 95 SZÁZÁLEKKAL KEVESEBB ÚTFELÜLETET VESZ IGÉNYBE, MINTHA SZEMÉLYAUTÓVAL KÖZLEKEDNE UGYANANNYI EMBER. HA SZEMÉLYGÉPKOCSIVAL AKARNÁNK UGYANANNYI EMBERT SZÁLLÍTANI, MINT AMENNYIRE EGY VILLAMOSVONAL KÉPES, AKKOR KÉTSZER 10 SÁVOS UTAT KELLENE ÉPÍTENÜNK ERRE A CÉLRA.



## Költözzünk a zöldövezetbe?

Sokan elmenekülünk a város belső területeiről a romló létfeltételek miatt. **AZ ELMÚLT 40 ÉVBEN TÖBB MINT 300 EZER EMBER KÖLTÖZÖTT PESTRŐL BUDÁRA, S ÍGY BUDA LAKOSSÁGA MEGKÉTSZEREZŐDÖTT. A KÖLTÖZÉSEK KÖVETKEZTÉBEN EGYRE TÖBB ZÖLDTERÜLET PUSZTUL EL, ÉS – MIVEL A FŐVÁROS ELSŐSORBAN EBBŐL AZ IRÁNYBÓL KAPNÁ A FRISS LEVEGŐT – A PESTI OLDAL SZENYNYEZETT LEVEGŐJE EGYRE KÉVÉSBÉ TUD MEGTISZTULNI.** A zöldövezetek benépesedése ráadásul ott helyben is előidézti mindazokat a bajokat, amelyek elől oda menekültek az emberek.

A zöldövezetekben (amelyek egyre kevésbé nevezhetők zöldnek) elsősorban lakások épültek, a munkahelyek, a kul-

turális és egyéb intézmények többnyire a belső kerületekben maradtak. Ez megsokszorozta a közlekedési igényeket, az utak és hidak terhelését, így a környezetszennyezést is.

A fővárosban kialakult súlyos környezeti állapot arra ösztönzi az itt lakókat, hogy szabadidejüket lehetőség szerint a városon kívül töltsék. Mivel a főváros környéki rekreációs területek nagy részén ugyancsak romlanak a környezeti feltételek, az emberek egyre távolabbi tájakra igyekeznek felüldülést találni. Hétvégeken esetenként több száz kilométert is megtesznek autójukkal, tovább pusztítva a környezetet, a levegőt szerte az országban.



## Hallasz engem?

Próbáltál már forgalmasabb utak mellett beszélgetni valakivel? Telefonáltál már a belváros közepén? Ugye nem sokat hallottál az elmondottakból?

**NÉHÁNY FORGALMAS ÚTVONAL KÖRNYEZETÉBEN A ZAJTERHELÉSI SZINT AZ EGÉSZSÉGÜGYI HATÁRÉRTÉKNÉL AKÁR 12 DB-LEL IS NAGYOBB, AMI TÖBB ÓRÁN KERESZTÜL MÁR NEHEZEN ELVISELHETŐ.** (A közlekedési zaj egészségügyi határértéke lakóterületen nappal 55 dB, éjjel 45 dB.) A zaj megzavarja az idegrendszer működését, nehe-

zíti az alvást, pihenést, rontja a koncentrációképességet, ezáltal csökkenti szellemi kapacitásunkat. Zajos környezetben az emberek hamarabb elfáradnak, stresszesek és ingerlékenyebbek lesznek.





## Talpalatnyi zöld

Ahogy nő a gépkocsiállomány, a forgalom, úgy szorul ki a növényzet nemcsak a településekről, de a külterületekről is. Az útszélesítés, parkoló- és garázsépítés mindig a növénytakaró eltüntetésével, gyakorta fapusztítással kezdődik. A lakótelepeken a növekvő autótömeg kiszorítja a növényzetet, a járműveket a zöldfelületeken tárolják. A légszennyezés fizikai és kémiai úton egyaránt károsítja a növényeket. A kipufogógázból származó olajfilm

ráakódik a falevelekre, eltömíti a gázcserenyílásokat. A gépjármű-közlekedés zavaratlansága érdekében télen kiszórt só vízben nátriumionra és kloridionra bomlik, amik károsítják a növényeket.

**BUDAPESTEN A FENTI TÉNYEZŐK ÖSSZHATÁSAKÉPPEN ÉVENTE TÖBB EZER FA PUSZTUL EL, PEDIG A NÖVÉNYZETNEK ÉS A FÁKNAK A TELEPÜLÉSEKEN KOMOLY EGÉSZSÉGVÉDŐ HATÁSUK VAN.** Nyáron a fás területeken akár 10 fokkal is hűvösebb lehet, mint máshol.



## Miért drágul a benzin?

Magyarországon a közlekedés 2008-ban 3,3 millió tonna benzint és gázolajat használt fel. Ez az összes ásványolaj-fogyasztásunknak majdnem a fele! A kőolaj meg nem újuló energiaforrás, azaz kitermeléséhez újabb és újabb lelőhelyeket kell felkutatni, ami egyre ritkábban sikerül. A kőolaj felszínre hozatala csak mind nehezebb földtani viszonyok között, és így egyre költségesebben lehetséges – míg csak néhány évtized múlva véglegesen el nem fogy.

**AZ ADATOK ARRA UTALNAK, HOGY HAMAROSAN ELÉRJÜK AZ OLAJKITERMELÉS CSÚCSÁT, MIKÖZBEN A KERESLET EGYRE NÖVEKSZIK. EZ HIRTELEN MEGUGRÓ ÁRAKHOZ IS VEZET.**

Egy autóbusz utaskilométerenként 95, egy villamos pedig átlagosan 97 százalékkal fogyaszt kevesebb energiát, mint egy személyautó.



## Dugóba kerültem,...

Ma Budapesten a gépjárművel történő utazások mintegy 60 százalékát bonyolítja le a közösségi közlekedés, 40 százalékát a személyautók. Ha ezt az arányt tovább növelnénk a személyautók javára, akkor teljesen csődöt mondana a főváros közlekedése. Már most is mindennaposak a forgalmi torlódások. **A ROSSZ KÖZLEKEDÉS MIATT AKADOZIK A VÁROS GAZDASÁGI ÉLETE, KÉSEDELMET SZENVEDNEK A MŰKÖDÉSÉHEZ NÉLKÜLÖZHETETLEN SZEMÉLY- ÉS TEHERSZÁLLÍTÁSOK.**

## ...de kényelmesen ülök

Miközben egyre nagyobb távolságokat teszünk meg, egyre kevesebbet mozgunk. **NAPJAINKBAN AZ EGYIK LEGSÚLYOSABB EGÉSZSÉGÜGYI KOCKÁZAT A MOZGÁSSZEGÉNY ÉLETMÓD.** Ez a szív- és érrendszeri betegségek, a rák, a légzőszervi betegségek, az elhízás és a cukorbetegség egyik legfőbb előidézője. Sokan szinte mindenhová autóval mennek.



### *Mitől lesz egyre melegebb?*

Több mint 100 évvel ezelőtt felfedezték a tudósok, hogy a szén-dioxid koncentrációja a légkörben befolyásolja annak hőmérsékletét. Ez a gáz ugyanis csapdába ejti a naptól beérkező hőt, növeli a légkör üvegházhatását. A csapdába esett hő pedig itt marad. Ha nem szabunk gátat a hőmérséklet emelkedésének, az emberiség-

nek rendkívül súlyos következményekkel kell számolnia. Az éghajlatváltozás miatt egyre gyakrabban fordulhatnak elő olyan nyári hőhullámok, mint a 2003. évi, amely Európában 27 000 ember halálát okozta. **AZ EURÓPAI UNIÓBAN A GÉPKOCSI-KÖZLEKEDÉS 20 SZÁZALÉKKAL JÁRUL HOZZÁ AZ ÜVEGHÁZHATÁSÚ GÁZOK KIBOCSÁTÁSÁHOZ.**



## Kinek a szemete?

Hatalmas mennyiségű ércet, szenet, mészkövet, kőolajat és egyéb nyersanyagot kell kibányászni az évente elállított több mint 50 millió autóhoz, és mire kigördülnek a gyárkapun, irtatlan sok salak, kén-dioxid, oldószer, nehézfém és egyéb szennyező anyag marad utánuk, ami így vagy úgy, de a környezetbe kerül.

**EGY SZEMÉLYAUTÓ ELŐÁLLÍTÁSA KÖZBEN TÖBB MINT TÍZ TONNA HULLADÉK KELETKEZIK, AMIHEZ MÉG HOZZÁJÖN AZ ÉLETTARTAMA ALATTI KARBANTARTÁSOK, JAVÍTÁSOK MARADÉKA.** A végső állomás pedig a roncstelep, ahol halomban áll a szemét, mert még mindig nincs megoldva a kiselejtezett autók teljes körű újrahasznosítása.



*Nem érek rá mással  
menni.*

KUTATÁSOKBÓL KIDERÜLT, HOGY AZ EMBEREK A VILÁGON MINDIG MINDENÜTT NAGYJÁBÓL UGYANANNYI IDŐT TÖLTENEK A NAPI UTAZÁSSAL, és ebből a szempontból nem különbözik például Tanzánia az Amerikai Egyesült Államoktól. Amiben különbség van, az a megtett távolság. Tehát a közúti fejlesztések, és általában a motorizáció az utazások távolságát növeli, miközben az utazásra fordított idő változatlan marad! Gondoljunk csak a dugóban, és a parkoló keresése közben eltöltött drága időre!

*Drága a  
tömegközlekedés.*

Számoljunk csak utána! Egy személygépkocsi kilométer-költségének meghatározásához nem elegendő az üzemanyag árát figyelembe venni. A gépkocsi ára (értékcsökkenése), a szervizköltségek, a biztosítások díjai, az önkormányzati adó, a parkolási díjak mind hozzáadódnak a költséghez, mely így átlagosan 45–55 Ft/km közötti összeget jelent az autóhasználóknak. **EGY ÁTLAGOS SZEMÉLYGÉPKOCSI 12.750 KILOMÉTERT FUT ÉVENTE, MELY 700.000 FT KÖLTSÉGET JELENT. EZZEL SZEMBEN EGY TELJES ÁRÚ ÉVES BKV-BÉRLET ÁRA 107.800 FT.**

*Nekem létszükséglet a kocsi!*



*Van, ahova csak  
kocsival lehet eljutni.*

*Jó lenne biciklizni, de  
ilyen rossz levegőben...*

Valaha a Petőfi Rádió Ötödik sebesség című műsorában felsorolták, hogy milyen útvonalon hány embert tud magával vinni egy autós. Ez a telekocsi rendszer. A 80-as években népszerű szolgáltatás gondolatát a szükség szülte, hiszen sokkal kevesebb háztartásban volt autó.

**MI IS TEHETÜNK A KÖRNYEZETSZENNYEZÉS CSÖKKENTÉSÉÉRT, ÉS AZ AUTÓFENNTARTÁSSAL KAPCSOLATOS KÖLTSÉGEKET IS CSÖKKENTHETJÜK, HA KÖZÖS CSALÁDI AUTÓT HASZNÁLUNK VAGY ÖSSZEFOGUNK SZOMSZÉDAINKKAL, ISMERŐSEINKKEL, HOGY EGYÜTT AUTÓZZUNK A MUNKAHELYÜNKRE.**

Jól megszervezett bevásárlásokkal, ügyintéзésekkel elkerülhetjük az „egyszemélyes”, mindennapi autózást.

Valakinek el kell kezdeni. Amíg mindenki a másakra vár, hogy letegye az autóját, nem változik meg a helyzet. Vedd rá a szomszédod, barátod, ismerősöd is, hogy biciklizzen! Ha sokan áttérnek más közlekedési módokra, öröm lesz kerekézni a városban.

Az utazások háromnegyede 7 kilométernél rövidebb – ezek fél óra bringázást jelentenek. Ezen a rövid szakaszon igazán nem érdemes autóba ülni! A kerékpározás a legolcsóbb közlekedési mód, nem kell költened évente százazreket autóra és benzinre! **BICIKLIZÉSSSEL NEMCSAK A SAJÁT, DE A KÖRNYEZETED EGÉSZSÉGI ÁLLAPOTÁT IS JAVÍTOD A KÖRNYEZETTERHELÉS CSÖKKENTÉSÉVEL.**



Levegő Munkacsoport  
1075 Budapest,  
Károly körút 3/a III. 2.

1465 Budapest, Pf. 1676  
telefon: 06-1-411-0509  
fax: 06-1-266-0150  
e-mail: levego@levego.hu

[www.levego.hu](http://www.levego.hu)

Kiadja a Levegő Munkacsoport  
Írta: Lukács András, Varga Rita és  
Gál-Szende Gabriella  
Grafikai tervezés: Artistokrats  
Design Studio & OTOart  
Felelős kiadó:  
a Levegő Munkacsoport elnöke



Készült a Levegő Munkacsoport KMOP-3.3.4 / A-2009-0002 számú közlekedési kampánya keretében, amely az Európai Unió támogatásával, az Európai Regionális Fejlesztési Alap társfinanszírozásával valósul meg.

Budapest, 2010