



Levegő Munkacsoport

EU LIFE PlanUp Projekt
2018. október –
2021. június

Projektvezető: Szegő Judit

Támogatók

- LIFE 2017
- European Climate Foundation



Együttműködő partnerek



CLIMACT



European Environmental Bureau
Carbon Market Watch
Energy Cities
Transport & Environment
Climact



A projekt célja, háttér

- Éghajlatvédelem: EU Energiaunió rendelet a tiszta energiáért
- EU tagállamok NEKT-jeinek szinkronizált elkészülése, megvalósulás irányában elköteleződés (kormányzati és társadalmi szinten)
- NEKT: vállalatok 2021-2030 ÜHG, energiahatékonyság és megújuló energiák



Projektben vállalt feladatok Megvalósult

•Projekt kommunikációja (PlanUp website, hírek)



[Szólj hozzá a kormányok éghajlatvédelmi terveihhez!](https://www.levego.hu/hirek/2019/01/szolj-hozza-a-kormanyok-eghajlatvedelmi-terveihez/)

(<https://www.levego.hu/hirek/2019/01/szolj-hozza-a-kormanyok-eghajlatvedelmi-terveihez/>)

Név:*

E-mail cím:*

Üzenet:*

Kijelentem, hogy a [Levegő Munkacsoport adatkezelési szabályzatát és tájékoztatóját](https://www.levego.hu/egyeb/adatkezesi-szabalyzat-es-tajekoztato/) igen
(<https://www.levego.hu/egyeb/adatkezesi-szabalyzat-es-tajekoztato/>)

megismertem, továbbá, hogy a fent megadott személyes adataimnak kezeléséhez a PlanUp projekthez való hozzászólásaimmal kapcsolatban hozzájárulok.*



Projektben vállalt feladatok Közeljövőben

- NEKT véleményezése, egyeztetések 2019 végéig
- Konferencia 2019. március 25-26. NEKT
és jó példák* témában
- *ÜHG kibocsátás csökken/ energiahatékony/
megújuló energiák



Projektben vállalt feladatok

Jó példák

.5-5 jó példa közlekedés, épületek, mezőgazdaság témában a konferenciáig

.További 5-5 jó példa 2019 végéig

.Jó példák értékelése



Jó példák értékelése

| + | values for calculation | input mask | | | | | | | | | | | |
|---|------------------------|---|--|---|---|------------|----|---|-----|----|---|----|---|
| Questions for evaluation | | | below is the text for the drop-down menus | | | SUM | ⚠ | ⚠ | ⚠ | ⚠ | ⚠ | | |
| 1. Environmental outcome | | | | | | | ⚠ | ⚠ | ⚠ | ⚠ | | | |
| Does the practice help cutting greenhouse gas emissions or improve the efficiency of delivering building/transportation /food needs. | | Same, no impact 0% cuts | 0 | | | | | | | | | | |
| | | Small reduction, 1 - 40% cuts | 4 | | | | | | | | | | |
| What are the expected GHG emissions with the measure in place, or alternatively to which grade does the measure improve the efficiency of the process | | Medium reduction, 41 - 80% cuts | 8 | ⚠ | ⚠ | 12 | 12 | ⚠ | 4 | ⚠ | | | |
| | | High reductions, 81% - 100% cuts | 12 | | | | | | | | | | |
| What is the share of renewable energy after the measure. | | None, 0% share | 0 | | | | | | | | | | |
| | | Low, 1 - 40% share | 4 | ⚠ | ⚠ | 0 | 0 | ⚠ | 0 | ⚠ | | | |
| | | Medium, 41 - 80% share | 8 | | | | | | | | | | |
| | | High, 81% - 100% share | 12 | | | | | | | | | | |
| Does this measure reduce resource consumption and waste over the whole life cycle | | no | 0 | | | | | | | | | | |
| | | yes, to some extent | 4 | ⚠ | ⚠ | 4 | 0 | ⚠ | 4 | ⚠ | | | |
| | | yes, to a large extent | 8 | | | | | | | | | | |
| | | yes, fully | 12 | | | | | | | | | | |
| 2. Economic and social outcome including financing aspects | | | | | | | ⚠ | ⚠ | 2.5 | 5 | ⚠ | 0 | ⚠ |
| What is the payback period of the measure? | | >33 years | 0 | | | | | | | | | | |
| | | 33 to 15 years | 4 | ⚠ | ⚠ | 0 | 0 | ⚠ | 0 | ⚠ | | | |
| | | 15 to 5 years | 8 | | | | | | | | | | |
| | | <5 | 12 | | | | | | | | | | |
| What is the cost-effectiveness from a societal perspective, e.g. measured in marginal abatement cost per ton CO2 equiv.? | | High abatement cost (>100 and above) | 0 | | | | | | | | | | |
| | | medium abatement cost (100 to 25) | 4 | ⚠ | ⚠ | 4 | 8 | ⚠ | 0 | ⚠ | | | |
| | | low abatement cost (25 to 0) | 8 | | | | | | | | | | |
| | | negative cost | 12 | | | | | | | | | | |
| 3. Technical excellence and innovation aspect | | | | | | | ⚠ | ⚠ | ⚠ | ⚠ | ⚠ | ⚠ | |
| How does the measure relate to the best available technology? | | measure is at market average | 0 | | | | | | | | | | |
| | | measure is below BAT but above market average | 4 | ⚠ | ⚠ | 8 | 8 | ⚠ | 8 | ⚠ | | | |
| | | measure is at BAT | 8 | | | | | | | | | | |
| | | measure surpasses BAT | 12 | | | | | | | | | | |
| Does the measure contribute to innovation in areas like decentralisation, electrification and storage, new business models, behaviour change, new actors. | | 0 = no | 0 | | | | | | | | | | |
| | | low extent | 4 | ⚠ | ⚠ | 8 | 4 | ⚠ | 0 | ⚠ | | | |
| | | medium extent | 8 | | | | | | | | | | |
| | | high extent | 12 | | | | | | | | | | |
| 4. Acceptability and participatory potential | | | | | | | ⚠ | ⚠ | 15 | 15 | ⚠ | 15 | ⚠ |
| Does the measures include non-state actors | | no | 0 | | | | | | | | | | |
| | | yes, to a some extend | 6 | ⚠ | ⚠ | 12 | 12 | ⚠ | 12 | ⚠ | | | |
| | | yes, fully | 12 | | | | | | | | | | |
| Is the measure backed by political bodies, figures or have any partnerships been established? | | no | 0 | | | | | | | | | | |
| | | yes, to a some extend | 6 | ⚠ | ⚠ | 12 | 12 | ⚠ | 12 | ⚠ | | | |
| | | yes, fully | 12 | | | | | | | | | | |



Konferencia

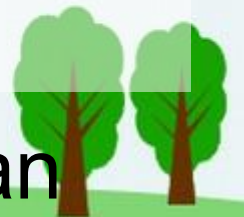
.2019. március 25. 09:00-13:30 ; március 26.
09:00- 17:00

.Miniszteri, államtitkári meghívottak előadása

.Projekt főpályázóinak bemutatkozása

.Szakértők előadása (Szakértői testület tagjai?)

.Szakértők és civil szervezetek hozzászólása
közlekedés, épületek, mezőgazdaság témában



Köszönöm a figyelmet.

szego.judit@levego.hu

+3620 851 1901



Levegő Munkacsoport

